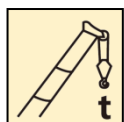
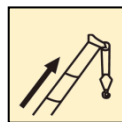


# ХСТ70\_S / Автомобильный наземный кран

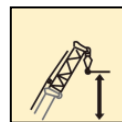
## Технические характеристики



70 т



44,5 м

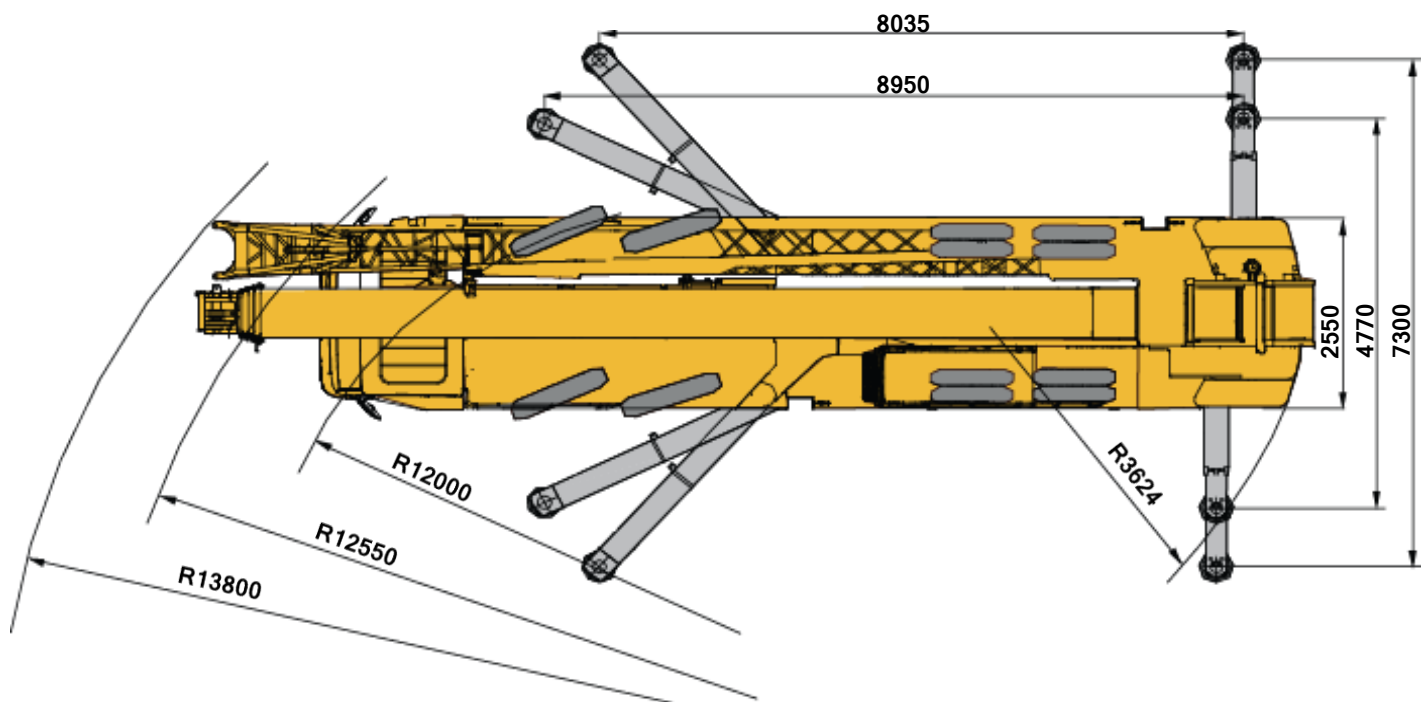
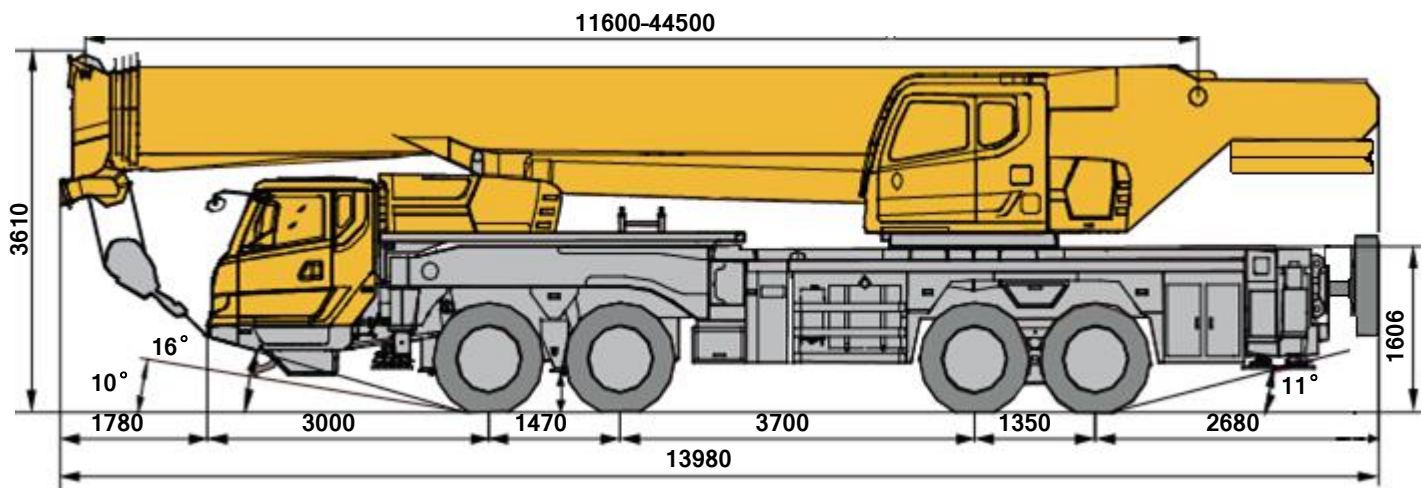


60,3 м



Содержание	
Габаритные размеры	2
Технические характеристики	3–4
Вес/рабочая скорость	5
Противовес	6
Комбинации стрелы и гуська	7
Основная стрела	8–11
Гусек	12–13
Описание условных обозначений	14
Таблица основных технических параметров	15–17
Таблица основных комплектующих	17-18
Примечания	19

## Габаритные размеры



Информация, содержащаяся в данной брошюре принадлежит XCMG – Xuzhou Construction Machinery Group Co., Ltd. и официальному представительству XCMG в России.

# Технические характеристики



## Шасси

<b>Рама</b>	Полностью крытая платформа разработана и произведена компанией XCMG, изготовлена из высокопрочной стали, имеет коробчатую конструкцию с защитой от вращения.
<b>Выносные опоры</b>	4 выносные опоры, К-образное расположение, задние активные двухступенчатые горизонтальные выносные опоры, горизонтальные и вертикальные выдвижения выносных опор управляются гидроцилиндрами. Механизмы управления выносными опорами, уровнемеры, кнопки управления освещением и скоростью установлены по обеим сторонам шасси. Оснащены односторонними клапанами на цилиндрах выносных опор и двухсторонними гидравлическими замками на цилиндрах вертикальных выносных опор. Размер подпятника опоры: Ф450 мм. Сила реакции выносных опор при максимальной нагрузке: 580 кН.
<b>Двигатель</b>	MC11.36-50, рядный шестицилиндровый дизельный двигатель с водяным охлаждением и электронным управлением производства China National Heavy Duty Truck Group Co., Ltd, номинальная мощность – 268 кВт/1900 об/мин, максимальный крутящий момент – 1800 Н·м/1000–1400 об/мин, стандарт выбросов – Евро 5. Емкость топливного бака: 300 л.
<b>Коробка передач</b>	Механическая коробка передач с синхронизатором Shaanxi, 10 передач переднего хода, 2 передачи заднего хода.
<b>Мосты</b>	Высокопрочные мосты Xuzhou Meichi, рулевое управление 1-м и 2-м мостом, приводы на 3-й и 4-й мост.
<b>Подвеска</b>	Передняя подвеска – листовая рессорная, задняя – резиновая.
<b>Колеса и шины</b>	12 колес, 1 запасное колесо, 1-й и 2-й мосты оснащены одинарными колесами, а 3-й и 4-й мосты оснащены двойными колесами. Размер шин: 315/80R22.5.
<b>Тормоз</b>	Рабочий тормоз: двухконтурная пневматическая тормозная система, воздействующая на все колеса. Стояночный тормоз: пружинный тормоз, воздействующий на колеса мостов 3, 4. Вспомогательная тормозная система: моторный тормоз-замедлитель и тормоз-замедлитель цилиндра.
<b>Указатели поворота</b>	1-й и 2-й мосты контролируются механическим рулевым управлением + гидравлическим усилителем.
<b>Кабина оператора</b>	Кабина класса люкс, 2-местное исполнение, оборудована устройством экстренного вызова ГЛОНАСС, бесколочными стеклами, стеклоподъемниками с электроприводами, регулируемые сиденья, зеркалами заднего вида с электроприводами, регулируемой по высоте и углу наклона рулевой колонкой, радиоприемником и т. д. Огнетушитель 2 кг. В стандартную комплектацию входит кондиционер с обогревом и охлаждением.
<b>Электрическая система</b>	24 В постоянного тока, две последовательно соединенные аккумуляторные батареи 12 В. Генератор: 28 В-80 А.



## Крановая установка

<b>Конструкция</b>	Высокопрочные стальные элементы, разработанные и произведенные компанией XCMG.
<b>Гидравлическая система</b>	Двигатель приводит в действие поршневой насос переменного рабочего объема и шестеренчатый насос, используется для изменения амплитуды и телескопирования. Пропорциональный многоходовой реверсивный клапан, чувствительный к нагрузке. Радиатор гидравлического масла с воздушным охлаждением. Емкость гидравлического масляного бака: 1000 л.
<b>Режим управления</b>	Для управления крановой установкой используется пилотное гидравлическое управление. Все движения крана контролируются гидравлическим насосом и пропорциональным клапаном при помощи двух джойстиков управления с левой и правой сторон.
<b>Основной подъемный механизм</b>	Гидравлическое управление регулировкой скорости, оснащенное барабаном с двойной канавкой под укладку каната, приводимым в действие гидравлическим мотором, со встроенным планетарным редуктором и нормально закрытым тормозом, а также с балансировочным клапаном.
<b>Вспомогательная лебедка</b>	Гидравлическое управление регулировкой скорости, оснащенное барабаном с двойной канавкой под укладку каната, приводимым в действие гидравлическим мотором, со встроенным планетарным редуктором и нормально закрытым тормозом, а также с балансировочным клапаном.
<b>Поворотный механизм</b>	Четырехточечные опорно-поворотные подшипники, приводимые в действие планетарным редуктором поворотного механизма с гидравлическим двигателем, могут непрерывно вращаться на 360°; имеют функцию управления мощностью или свободного вращения и могут бесступенчато регулироваться.
<b>Механизм изменения вылета</b>	Одноцилиндровый передний опорный механизм изменения вылета стрелы с балансировочным клапаном.
<b>Кабина управления</b>	Новая стальная кабина оператора оборудована лобовым стеклом, безколочными стеклами, раздвижными дверями, окна оборудованы солнцезащитными козырьками, спинка сиденья оператора регулируется по наклону, с подогревом сиденья, рычаги управления установлены на подлокотниках с обеих сторон сиденья; выдвижные педали; лобовые стекла и люк оборудованы стеклоочистителями; в стандартную комплектацию входит кондиционер с обогревом и охлаждением; огнетушитель 2 кг.
<b>Предохранительные устройства</b>	Гидравлический перепускной клапан; гидравлический предохранительный клапан; гидравлический замок двустороннего действия; ограничитель момента силы; трехкольцевой ограничитель для предотвращения чрезмерного высвобождения каната, ограничитель высоты, установленный на головке стрелы для предотвращения чрезмерного наматывания каната; трехцветные сигнальные лампы.
<b>Комбинированные противовесы</b>	Общий вес составляет 6,5 т, в двух комбинациях: 5,2 т и 6,5 т.

Информация, содержащаяся в данной брошюре принадлежит XCMG – Xuzhou Construction Machinery Group Co., Ltd. и официальному представительству XCMG в России.

# Технические характеристики



## Система стрелы

<b>Основная стрела</b>	5-секционная стрела с U-образным сечением, сварная конструкция. Двухцилиндровая система телескопирования плюс канаты. Длина основной стрелы: 11,6–44,5 м.
<b>Одношківний блок на конце стрелы</b>	Одношківний блок, установленный на оголовке основной стрелы для подъема с использованием стального каната одинарной свивки, с характеристиками подъема, аналогичными основной стреле, и с максимальной грузоподъемностью до 5 т.
<b>Фиксированный гусек</b>	Двухсекционный решетчатый фиксированный гусек. Три угла установки: 0°, 15° и 30°. Длина фиксированного гуська: 9,2 м/16 м.

## Опциональная комплектация

<b>Предохранительные устройства</b>	Анемометр; бортовой уровнемер; камеры заднего вида; сигнальная лампа наверху кабины; маркировка верхней части корпуса на соответствие требованиям сертификации ЕАС: включая сигнализацию «виртуальной стены», сигнализацию низкой температуры, сигнализацию высокого напряжения, аварийного опускания.
<b>Противовес</b>	Противовес: 3 т.
<b>Кабина управления</b>	Устройства, обеспечивающие независимый подогрев топлива, и система кондиционирования.

**Подробная информация о каждом компоненте продукции указана выше, для получения информации о конкретных компонентах см. каталог продукции**

## Вес



Мост	1	2	3	4	Общая масса
т	9	9	13	13	44



Подъемный крюк	Кратность полиспаста	Вес крюка, кг	Размеры крюка, мм	Примечания
70 т	13	550	504 × 562 × 1480	Одинарный подъемный крюк, Стандартная комплектация
35 т	8	360	430 × 504 × 1362	Одинарный подъемный крюк, Опциональная комплектация
5 т	1	100	300 × 300 × 535	Одинарный подъемный крюк, Стандартная комплектация

## Рабочая скорость



315/80 R 22.5



2,5–80



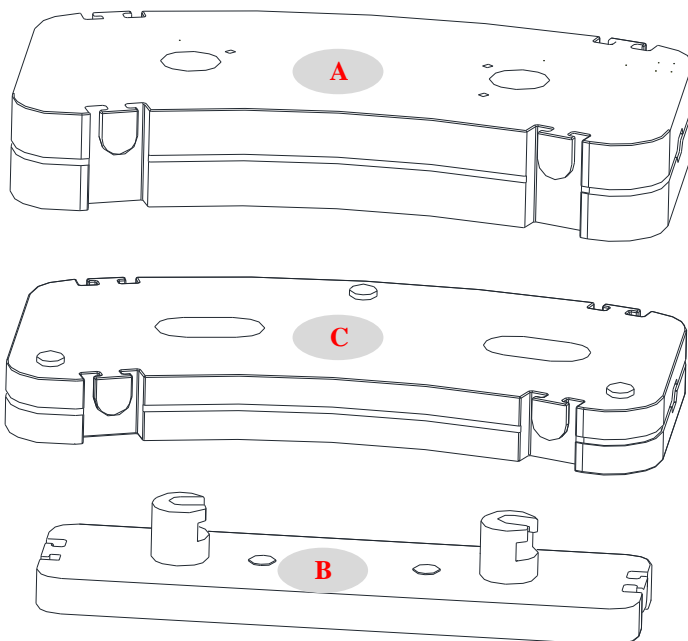
45 %



Рабочий механизм	Рабочая скорость	Максимальное тяговое усилие одинарного троса	Диаметр/длина стального троса
	0–130 м/мин, одинарный, 4-й слой на барабане	52 кН	18 мм/208 м
	0–130 м/мин, одинарный, 4-й слой на барабане	52 кН	18 мм/140 м
	0–2 об/мин		
	Подъем от –1° до 80° примерно за 40 сек		
	Выдвижение от 11,6 м до 44,5 м примерно за 80 сек		

Информация, содержащаяся в данной брошюре принадлежит XCMG – Xuzhou Construction Machinery Group Co., Ltd. и официальному представительству XCMG в России.

# Противовес

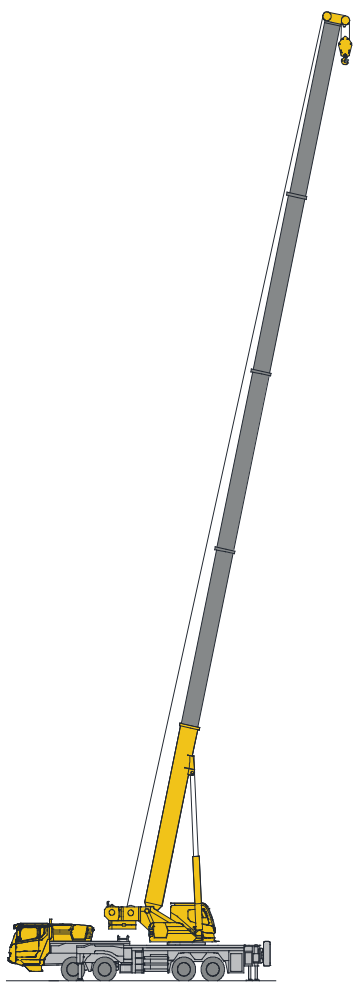


Противовес	A	B	C
Размеры (длина × ширина × высота), мм	372 × 1282 × 2400	355 × 600 × 2200	278 × 1282 × 2400
Масса, т	5,2	1,3	3

Рабочий режим	9,5 т	6,5 т
Способы комбинации	A + B + C	A + B

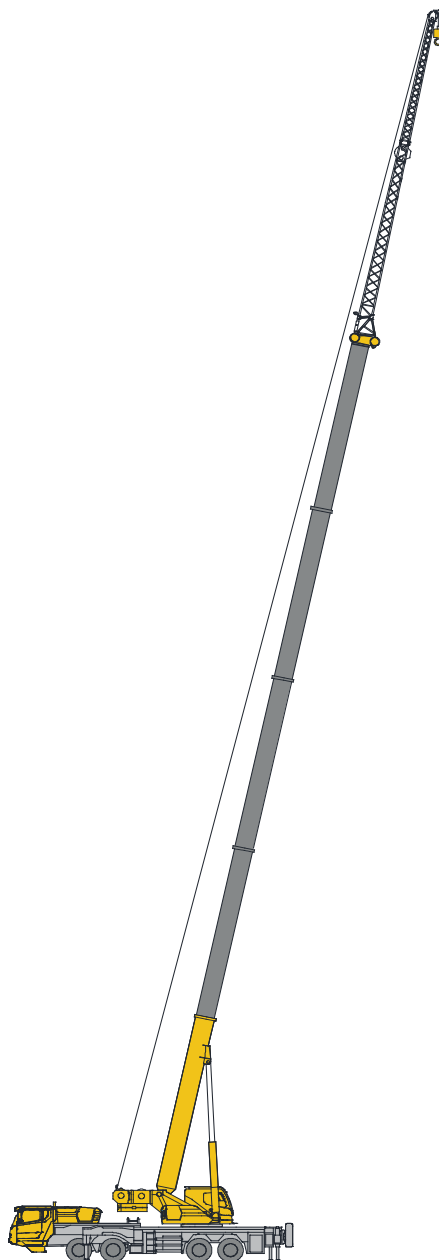
Информация, содержащаяся в данной брошюре принадлежит XCMG – Xuzhou Construction Machinery Group Co., Ltd. и официальному представительству XCMG в России.

## Комбинации стрелы и гуська



**Основная стрела**

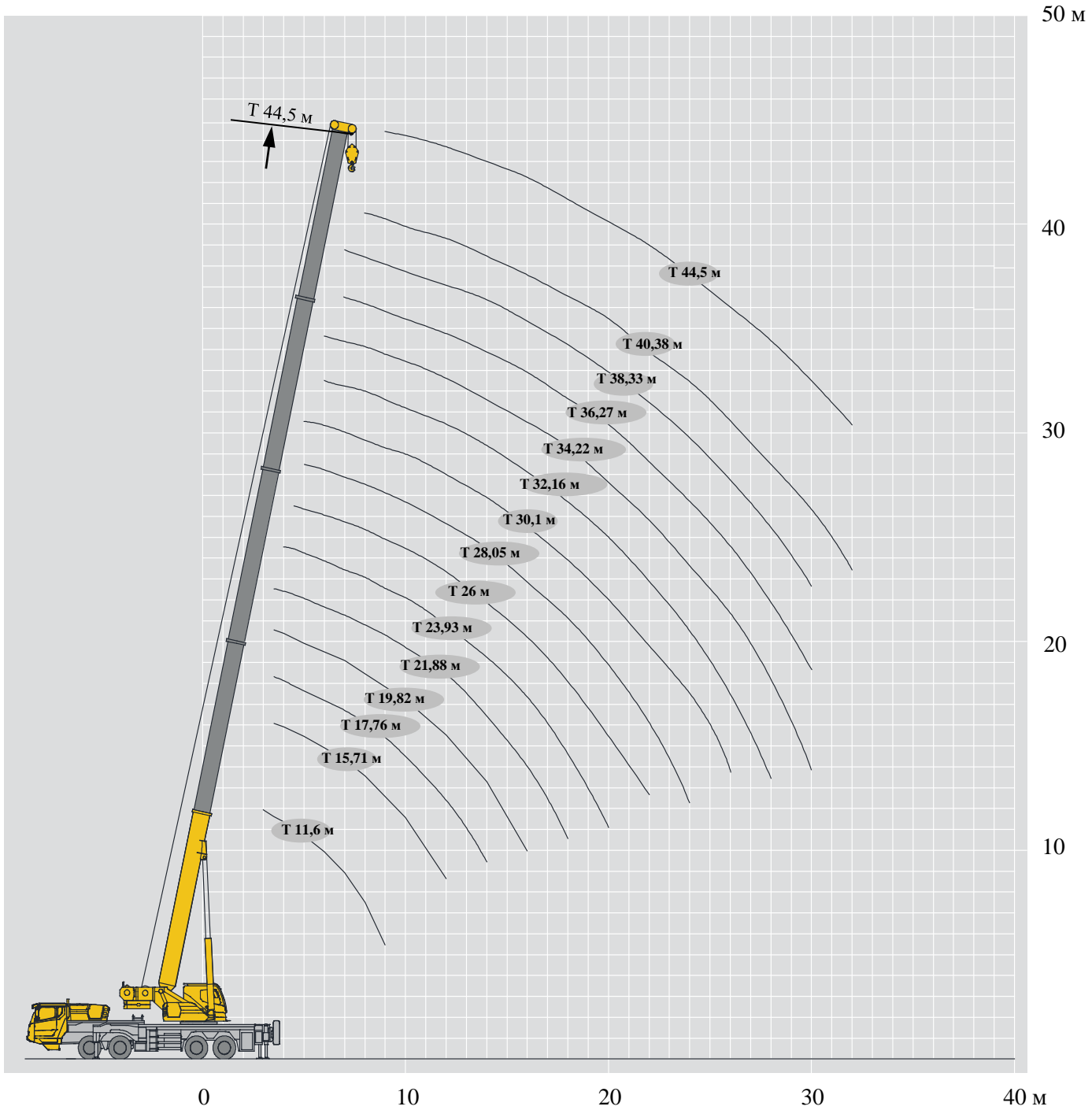
**T: 11,6–44,5 м**



**Гусек**

**T: 44,5 м  
J: 9,2/16 м**

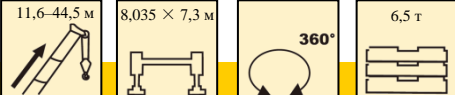
Информация, содержащаяся в данной брошюре принадлежит XCMG – Xuzhou Construction Machinery Group Co., Ltd. и официальному представительству XCMG в России.







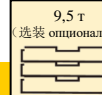

Информация, содержащаяся в данной брошюре принадлежит XCMG – Xuzhou Construction Machinery Group Co., Ltd. и официальному представительству XCMG в России.

Высота подъема, м	11,6–44,5 м		8,035 × 7,3 м		360°		5,2 т									
	11,6 м	15,71 м	19,82 м	26 м	32,16 м	38,33 м	44,5 м	17,76 м	23,93 м	30,1 м	36,27 м	21,88 м	28,05 м	34,22 м	40,38 м	
2	70*															
3	60*														3	
3,5	51,5	45	35					27				27			3,5	
4	48	45	35					27	24			27			4	
4,5	45	43	33,5	27				27	24			27			4,5	
5	41,5	41	32	27				27	24	18,6		27	24		5	
6	33,8	33,8	29	24,5	19,3			27	22	17,3		27	22	15,9	6	
7	27,6	27,6	25,9	22,2	19,3	14,3		26	20,6	15,8	11,5	26	20,8	15,9	7	
8	22,8	22,3	22	20	18,3	14,3		23,5	19,1	14,6	11,5	23,5	19,3	14,9	10,1	
9	18,1	17,7	17,4	18	17	13,6	9,8	19,7	17,3	13,5	11	19,1	17,5	13,9	10,1	
10		14,4	14,1	15,3	15,8	12,8	9,8	16,4	15,5	12,3	10,3	15,8	16	12,9	9,9	
12		10	9,7	10,8	11,5	11,5	9,1	11,9	12,5	10,7	9,1	11,3	12	11,4	8,8	
14			6,8	7,9	8,5	8,9	8,3	8,8	9,5	9,4	8	8,3	9	9,4	7,9	
16			5	6,1	6,5	6,9	7,2		7,5	7,7	7	6,3	6,9	7,3	7,1	
18				4,6	5,1	5,4	5,7		6	6,2	6,2	4,8	5,4	5,8	6,1	
20				3,5	3,9	4,3	4,6		5	5,1	5,3		4,3	4,6	4,9	
22				2,55	3,1	3,45	3,7			4,2	4,4		3,4	3,8	4	
24					2,45	2,7	3			3,5	3,7		2,7	3,1	3,3	
26					1,8	2,2	2,4			2,9	3,1			2,5	2,7	
28					1,3	1,7	1,9				2,6			2	2,2	
30						1,3	1,5				2,2			1,6	1,8	
32							1,2								1,4	

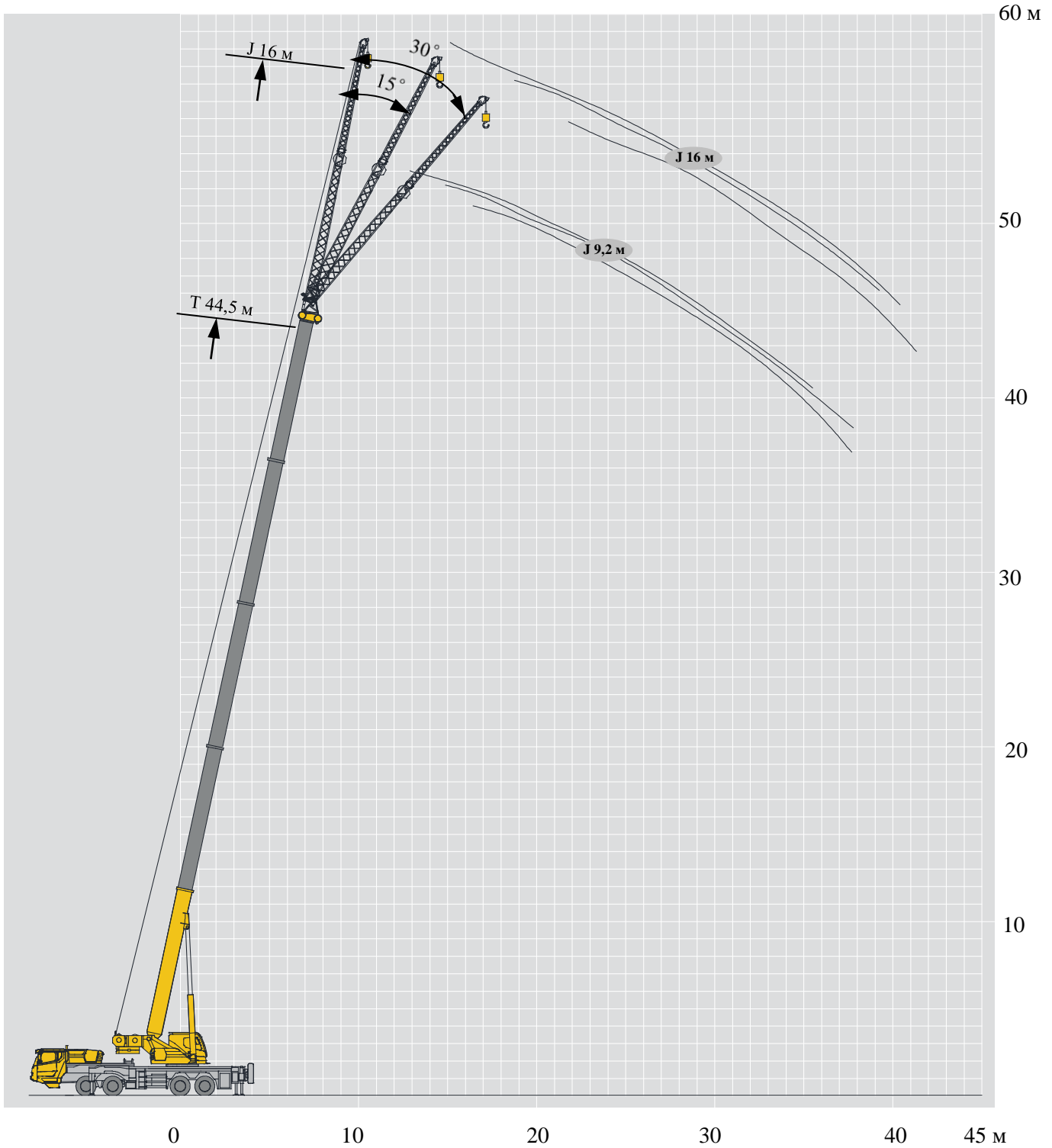
\* Примечание: требуются дополнительные вспомогательные устройства

																	
	11,6 м	15,71 м	19,82 м	26 м	32,16 м	38,33 м	44,5 м	17,76 м	23,93 м	30,1 м	36,27 м	21,88 м	28,05 м	34,22 м	40,38 м		
2	70*																
3	60*																3
3,5	51,5	45	35					27				27					3,5
4	48	45	35					27	24			27					4
4,5	45	43	33,5	27				27	24			27					4,5
5	41,5	41	32	27				27	24	18,6		27	24				5
6	33,8	33,8	29	24,5	19,3			27	22	17,3		27	22	15,9			6
7	27,6	27,6	25,9	22,2	19,3	14,3		27	20,6	15,8	11,5	26	20,8	15,9			7
8	23,9	23,5	23,3	20	18,3	14,3		25	19,1	14,6	11,5	23,5	19,3	14,9	10,1		8
9	19	18,8	18,5	18	17	13,6	9,8	20,8	17,3	13,5	11	20,1	17,5	13,9	10,1		9
10		15,3	15,1	16,2	15,8	12,8	9,8	17,2	15,5	12,3	10,3	16,6	16	12,9	9,9		10
12		10,8	10,5	11,6	12,2	11,5	9,1	12,5	13,2	10,7	9,1	12	12,6	11,4	8,8		12
14			7,5	8,6	9,2	9,6	8,3	9,5	10,1	9,4	8	8,9	9,6	10	7,9		14
16			5,4	6,5	7	7,5	7,6		7,9	8,3	7	6,8	7,4	7,8	7,1		16
18				5	5,5	5,9	6,2		6,4	6,7	6,2	5,3	5,9	6,3	6,4		18
20				3,8	4,4	4,7	5		5,2	5,5	5,6		4,7	5,1	5,3		20
22				2,8	3,4	3,8	4,1			4,5	4,8		3,8	4,1	4,4		22
24					2,7	3,1	3,4			3,8	4		3	3,4	3,6		24
26					2,1	2,5	2,8			3,2	3,4			2,8	3		26
28					1,6	2	2,2				2,9			2,2	2,5		28
30						1,5	1,8				2,4			1,8	2		30
32							1,4								1,7		32

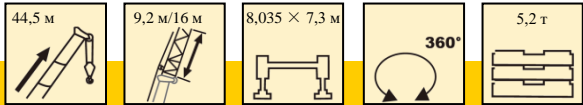
\* Примечание: требуются дополнительные вспомогательные устройства

																	
	11,6 м	15,71 м	19,82 м	26 м	32,16 м	38,33 м	44,5 м	17,76 м	23,93 м	30,1 м	36,27 м	21,88 м	28,05 м	34,22 м	40,38 м		
2	70*																
3	60*															3	
3,5	51,5	45	35					27				27				3,5	
4	48	45	35					27	24			27				4	
4,5	45	43	33,5	27				27	24			27				4,5	
5	41,5	41	32	27				27	24	18,6		27	24			5	
6	33,8	33,8	29	24,5	19,3			27	22	17,3		27	22	15,9		6	
7	27,6	27,6	27,6	22,8	19,3	14,3		26	20,6	15,8	11,5	26	20,8	15,9		7	
8	26,3	25,9	25,5	20,9	18,3	14,3		25	19,1	14,6	11,5	25	19,3	14,9	10,1	8	
9	21,3	20,8	20,4	19	17	13,6	9,8	22,9	17,3	13,5	11	22,2	17,5	13,9	10,1	9	
10		17,2	16,8	17,9	15,8	12,8	9,8	19	15,5	12,3	10,3	18,5	16	12,9	9,9	10	
12		12,2	11,9	12,9	13,5	11,5	9,1	13,9	14,6	10,7	9,1	13,4	14,1	11,4	8,8	12	
14			8,8	9,8	10,3	10,6	8,3	10,7	11,3	9,4	8	10,2	10,8	10	7,9	14	
16			6,6	7,6	8,1	8,5	7,6		9	8,3	7	8	8,6	8,9	7,1	16	
18				5,9	6,5	6,8	7		7,4	7,5	6,2	6,3	6,9	7,3	6,4	18	
20				4,6	5,2	5,5	5,8		6	6,4	5,6		5,6	5,9	5,7	20	
22				3,6	4,2	4,5	4,8			5,3	5,2		4,6	4,9	5,2	22	
24					3,4	3,8	4			4,5	4,6		3,7	4,1	4,3	24	
26					2,7	3,1	3,3			3,8	4			3,4	3,7	26	
28					2,2	2,5	2,8				3,4			2,9	3,1	28	
30						2,1	2,3				3			2,4	2,6	30	
32							1,9								2,2	32	

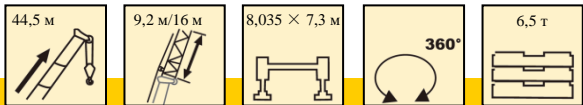
\* Примечание: требуются дополнительные вспомогательные устройства



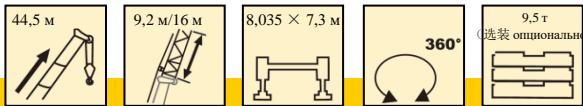
Информация, содержащаяся в данной брошюре принадлежит XCMG – Xuzhou Construction Machinery Group Co., Ltd. и официальному представительству XCMG в России.



	9,2 м			16 м			
	0°	15°	30°	0°	15°	30°	
78	5	3,3	2,5	3	2	1,4	78
75	4,7	3,1	2,4	2,8	1,8	1,3	75
72	4,5	3	2,3	2,6	1,6	1,2	72
70	3,9	2,7	2,2	2,5	1,5	1,2	70
65	3	2,5	1,9	2,2	1,3	1,1	65
60	1,9	1,7	1,6	1,6	1,2	1	60
55	1,1	1	1	0,9	0,8	0,8	55
50	0,6	0,5	0,5	0,5			50



	9,2 м			16 м			
	0°	15°	30°	0°	15°	30°	
78	5	3,3	2,5	3	2	1,4	78
75	4,7	3,1	2,4	2,8	1,8	1,3	75
72	4,5	3	2,3	2,6	1,6	1,2	72
70	3,9	2,7	2,2	2,5	1,5	1,2	70
65	3,3	2,5	1,9	2,2	1,3	1,1	65
60	2,1	2	1,8	1,8	1,2	1	60
55	1,3	1,2	1,2	1,1	1,0	0,8	55
50	0,8	0,7	0,7	0,6	0,6	0,5	50



	9,2 м			16 м			
	0°	15°	30°	0°	15°	30°	
78	5	3,3	2,5	3	2	1,4	78
75	4,7	3,1	2,4	2,8	1,8	1,3	75
72	4,5	3	2,3	2,6	1,6	1,2	72
70	3,9	2,7	2,2	2,5	1,5	1,2	70
65	3,7	2,5	1,95	2,2	1,3	1,1	65
60	2,7	2,1	1,8	2	1,2	1	60
55	1,8	1,6	1,6	1,6	1,1	0,8	55
50	1,2	1,1	1,1	1	0,9	0,6	50

Информация, содержащаяся в данной брошюре принадлежит XCMG – Xuzhou Construction Machinery Group Co., Ltd. и официальному представительству XCMG в России.

## Описание условных обозначений

### Общие символы

	Крановая установка		Шасси
	Грузоподъемность		Мост
	Длина стрелы		Скорость движения
	Рабочий вылет		Способность преодолевать подъем
	Угол подъема стрелы		Колеса и шины
	Высота подъема основной стрелы		Выносные опоры
	Длина фиксированного гуська		Подъемный крюк
	Угол установки гуська		Противовес
	Высота подъема гуська		Лебедка
	Поворот на 360°		

## Таблица основных технических параметров

Категория	Пункт	Ед. измерения	Параметры	
Габаритные размеры	Габаритные размеры (длина × ширина × высота)	мм	13 980 × 2550 × 3610	
	Колесная база	мм	1470 + 3700 + 1350	
	Ширина колеи (передней/задней)	мм	2124/2124/1834/1834	
	Передняя/задняя подвеска	мм	3000/2680	
	Вынос передней/задней части	мм	1780/0	
Весовые параметры	Максимально допустимая общая масса	кг	44 000	
	Детали, перевозимые при максимально допустимой общей массе	—	Основной крюк, вспомогательный крюк, гусек, вспомогательная лебедка, противовес 6,5 т	
	Нагрузка на ось	1-я ось	кг	9000
		2-я ось	кг	9000
		3-я ось	кг	13 000
4-я ось		кг	13 000	
Динамические параметры	Модель двигателя	—	MC11.36-50	
	Номинальная мощность/обороты	кВт/(об/мин)	268/1900	
	Максимальная номинальная мощность/скорость вращения	кВт/(об/мин)	265/1900	
	Максимальный выходной крутящий момент/скорость вращения	Н·м/(об/мин)	1800/1000–1400	
Параметры хода	Максимальная скорость	км/ч	≥ 80	
	Минимальная устойчивая скорость движения	км/ч	2,5–3	
	Минимальный радиус поворота	м	≤ 24	
	Минимальный диаметр разворота по оголовку стрелы	м	≤ 27,6	
	Минимальный дорожный просвет	мм	303,5	
	Угол въезда	°	10	
	Угол съезда	°	11	
	Тормозной путь (при начальной скорости торможения 30 км/ч)	м	≤ 10	
	Максимальный преодолеваемый подъем	%	≥ 45	
	Расход топлива на 100 км	л	35	
Уровень шума	Внешний уровень шума при разгоне	дБ (А)	≤ 80	
	Уровень шума в кабине оператора	дБ (А)	≤ 80	

Информация, содержащаяся в данной брошюре принадлежит XCMG – Xuzhou Construction Machinery Group Co., Ltd. и официальному представительству XCMG в России.

## Таблица основных технических параметров

Категория	Пункт		Ед. измерения	Параметры	
Основные эксплуатационные параметры	Максимальная номинальная грузоподъемность		т	70	
	Минимальный номинальный рабочий вылет		м	2	
	Радиус вращения хвостовой части поворотной платформы	С противовесом	мм	3625	
		Со вспомогательной лебедкой	мм	3845	
	Максимальный грузовой момент	Основная стрела	кН·м	2033	
		Максимальная длина основной стрелы	кН·м	1223	
		Максимальная длина основной стрелы + гуська	кН·м	802	
	Расстояние между выносными опорами	По вертикали	м	8,035	
		По горизонтали	м	7,3	
	Высота подъема	Основная стрела	м	11,9	
		Максимальная длина основной стрелы	м	44,5	
		Максимальная длина основной стрелы + гуська	м	60,3	
	Длина стрелы	Основная стрела	м	11,6	
		Максимальная длина основной стрелы	м	44,5	
Максимальная длина основной стрелы + гуська		м	60,5		
Угол установки гуська		°	0, 15, 30		
Параметры рабочей скорости	Время подъема стрелы		с	≤ 40	
	Время полного выдвижения стрелы		с	≤ 80	
	Максимальная скорость вращения		об/мин	≥ 2	
	Время выдвижения и втягивания выносных опор	Горизонтальные выносные опоры	Складывание	с	≤ 15
			Раскладывание	с	≤ 20
		Вертикальные выносные опоры	Складывание	с	≤ 25
			Раскладывание	с	≤ 35
	Скорость подъема (одинарный трос/без нагрузки (4-й слой на барабане))	Основной подъемный механизм	м/мин	≥ 130	
Вспомогательная лебедка		м/мин	≥ 130		
Уровень шума	Уровень внешнего шума		дБ (А)	≤ 124	
	Уровень шума в области кресла оператора		дБ (А)	≤ 90	

Информация, содержащаяся в данной брошюре принадлежит XCMG – Xuzhou Construction Machinery Group Co., Ltd. и официальному представительству XCMG в России.

## Таблица основных комплектующих

№ п/п	Наименование	Модель	Изготовитель
1	Разгрузочный двигатель	MC11.36-50	China National Heavy Duty Truck Group Co., Ltd.
2	Коробка передач	10JSD160тB	Shanxi Fast Gear Co., Ltd.
3	Рулевой механизм	GX120C-06 NT12086C-3411001	Jiangmen Xingjiang Steering Gear Co., Ltd. Nantong Huanqiu Steering Gear Manufacture Co., Ltd.
5	Мост	16JYQ-X131LA 16JYQ-X131M 16TMRF-D222KN 16MRF-D222KPA	Xuzhou Meritor Axle Co., Ltd.
6	Шины	315/80 R22.5	Double Coin Holdings Co., Ltd.
7	Разгрузочный маслонасос гидросистемы	L10V100+L10V100-AZ 1163132274A	AVIC Liyuan Hydraulic Co., Ltd. Permco (Tianjin) Hydraulic Inc., Ltd.
8	Опорно-поворотные подшипники	011.60.1487.101.04.03F1 QWA1487.60Z	Xuzhou RotheErde Slewing Bearing Co., Ltd. 司Ma'anshanFangyuan slewing Limited by Share, Ltd.
9	Главный/вспомогательный подъемный двигатель	A2FM107/61W-VZB020 GA2FM107/61W-VZB020	Shanghai Bosch Rexroth Hydraulic & Automation, Ltd. ZhonghangLiyuan Hydraulic Limited by Share, Ltd. Zhejiang Sunbun Technology Co., Ltd. Филиал компании Beijing Huade Hydraulic Industry Group Co., Ltd. по производству гидравлических насосов
10	Главный/вспомогательный подъемный редуктор	JQ160.40 QJB260.40	Xuzhou Shengbang Machinery Co., Ltd. Qingdao Hailida gear box Co., Ltd.
11	Стальной трос главной/вспомогательной подъемной лебедки	18NAT4V×39S+5FC1960	Jiangsu Langshan wire Rope Co., Ltd. China Juli Sling Co., Ltd.
12	Поворотный двигатель	A2F80W2Z2	ZhonghangLiyuan Hydraulic Limited by Share Ltd. Zhejiang Sunbun Technology Co., Ltd. Филиал компании Beijing Huade Hydraulic Industry Group Co., Ltd. по производству гидравлических насосов
13	Редуктор поворота	JH100.45 HJB170.45A	Xuzhou Shengbang Machinery Co., Ltd. Qingdao Hailida gear box Co., Ltd.

Информация, содержащаяся в данной брошюре принадлежит XCMG – Xuzhou Construction Machinery Group Co., Ltd. и официальному представительству XCMG в России.

## Таблица основных комплектующих

№ п/п	Наименование	Модель	Изготовитель
14	Гидроцилиндр механизма изменения вылета стрелы	XCT55.28	Xuzhou Hydraulic Parts Co., Ltd. XCMG Chengdu Hydraulic Cylinder Co., Ltd.
15	Гидроцилиндр расширения и сокращения	XCT55.16	Xuzhou Hydraulic Parts Co., Ltd. XCMG Chengdu Hydraulic Cylinder Co., Ltd.
16	Ограничитель грузового момента	HC4900	Xuzhou Hirschmann Electronics Co., Ltd.
17	Рукоять управления	C-RCX-24206, HC-RCX-24205 181420342, 181420343	HYDRAULIC CONTRAL Italy Hydraulic Control (гидравлическое управление)
18	Пластина крепления основной стрелы	Q800E	BAOSTEEL
19	Гидравлические фитинги укомплектованного крана	—	Jianhu Tejia Hydraulic parts Co., Ltd. Xuzhou Hydraulic Parts Co., Ltd. XCMG
20	Вертикальный цилиндр	XCT55.69	Xuzhou Hydraulic Parts Co., Ltd. XCMG

Информация, содержащаяся в данной брошюре принадлежит XCMG – Xuzhou Construction Machinery Group Co., Ltd. и официальному представительству XCMG в России.

## Примечания


1. Номинальное значение общего подъемного веса, указанное в таблице, представляет собой максимальную общую грузоподъемность, гарантированную при работе на устойчивой ровной поверхности при текущих длине и полезном вылете стрелы, включая массу крюка и спредера. Вес вышеуказанных устройств необходимо вычесть при подвешивании груза.
2. Рабочий диапазон в таблице грузоподъемности – это расстояние, измеренное по горизонтали от центра тяжести груза до оси вращения крана при поднятом грузе. Это фактическое значение, включающее деформацию стрелы, поэтому деформацию стрелы следует учитывать перед подъемом.
3. Работы разрешены только при скорости ветра ниже 5-го балла по шкале Бофорта (мгновенная скорость ветра – 14,1 м/с, давление ветра – 125 Н/м<sup>2</sup>).
4. Перед подъемом груза оператор должен знать вес груза и требуемый вылет стрелы, а затем выбрать соответствующие условия работы. Запрещается превышать значения, указанные в таблице. Если фактическое значение длины стрелы или ее вылета находится между двумя значениями, указанными в таблице грузоподъемности, выбирать следует меньшее значение из двух.
5. Работы следует выполнять в пределах допустимого угла наклона основной стрелы. Угол наклона основной стрелы не должен выходить за установленные пределы, иначе кран может опрокинуться.
6. Длина основной стрелы в таблице должна быть увеличена в соответствии с требованиями телескопичности каждой стрелы.

Информация, содержащаяся в данной брошюре принадлежит XCMG – Xuzhou Construction Machinery Group Co., Ltd. и официальному представительству XCMG в России.

Данный документ не является офертой. В связи с необходимостью постоянного улучшения продукта мы оставляем за собой право изменять модели, параметры и конфигурации без предварительного уведомления. Изображение приведено исключительно в качестве примера; приоритет отдается конкретному изделию в фактическом исполнении. Изображение не обязательно представляет стандартную конфигурацию, некоторые детали могут закупаться отдельно. Для оформления номерного знака и управления машиной на дороге необходимо соблюдать местные правила.



 Представительство XCMG в России. ООО «СюйГун Ру»  
119619 г. Москва, Новомещерский пр-д, д. 9, стр. 1

 Телефон: +7 (495) 995-26-88  
Горячая линия: 8 (800) 333-96-88

 [info@xcmg-ru.ru](mailto:info@xcmg-ru.ru)

 [www.xcmg-ru.ru](http://www.xcmg-ru.ru)



*Узнай больше!*